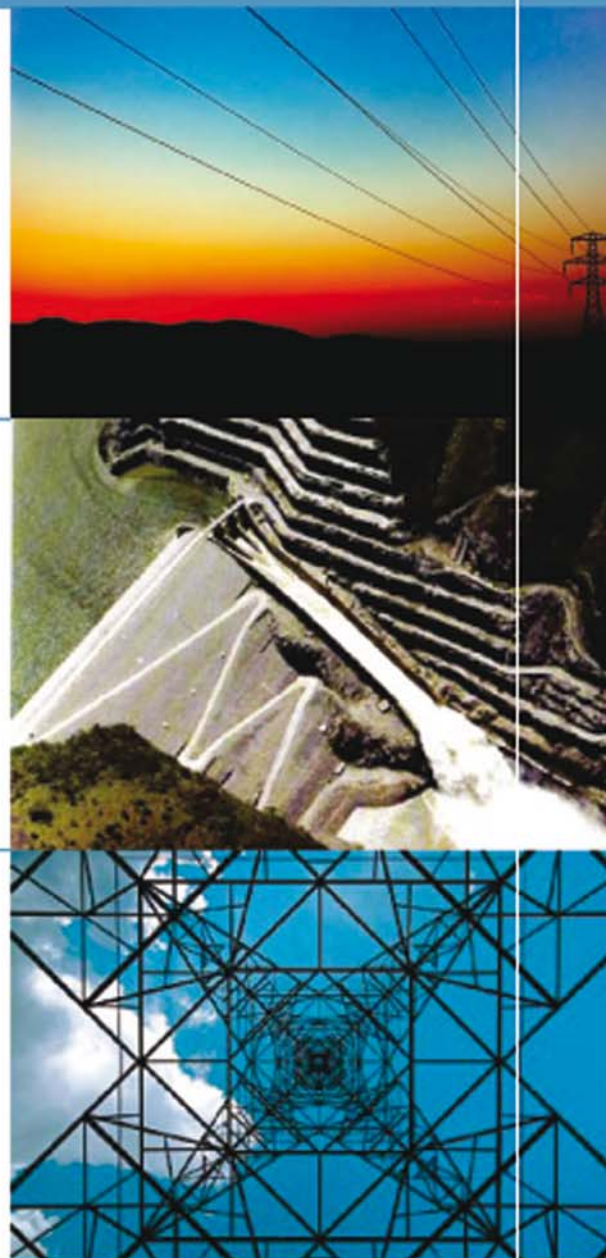




monitoreo *mercado* *eléctrico*

BOLETÍN SEMANAL



Comisión Nacional de Energía Eléctrica

del 28 de septiembre
al 4 de
octubre 2008

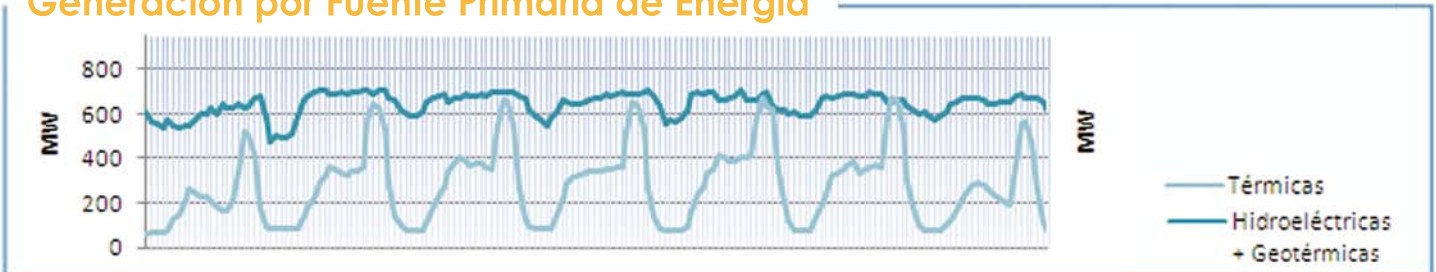
monitoreo del 28 de septiembre al 4 de octubre 2008

Precio Spot y Demanda Semanal SNI



El Precio Spot tuvo un promedio de 112.33 \$/MWh con una variación de \$ 7.67 a la baja respecto a la semana anterior, con un máximo de 168.21 \$/MWh el día martes a las 19 hrs. y un mínimo de 0.91 \$/MWh el jueves a la 1 hr. La demanda SNI tuvo un promedio de 924.13 MW, la demanda máxima fue el día martes a las 18:45 hrs. con 1,373.65 MW y una mínima de 546.26 MW el día domingo a las 24 hrs. El coeficiente de correlación entre el precio y la demanda fue de 0.66.

Generación por Fuente Primaria de Energía



FACTOR DE PLANTA

	Hidro	Geo	Térmica
MIN.	64%	69%	6%
MAX.	99%	99%	70%

La tabla de arriba representa el porcentaje de utilización respecto a la capacidad instalada para las plantas hidroeléctricas, geotérmicas y térmicas en el SNI.

Exportación e Importación

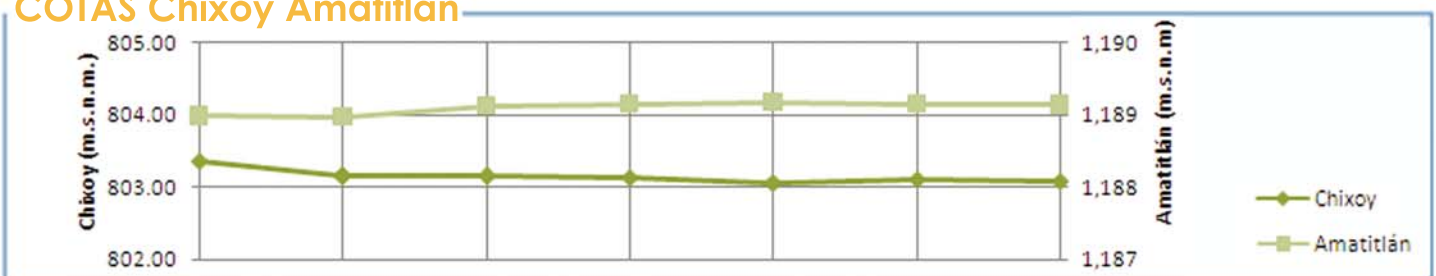
Guatemala exportó al MER un total de 0.23706 GWh. El Intercambio máximo de energía del sistema Guatemalteco al MER fue de 30.95 MWh el día miércoles a las 18:15 hrs. La importación máxima de energía del MER al sistema de Guatemala fue de -29.12 MWh el día martes a las 20:45 hrs.

Fuente: Posdespachos del AMM usando registros horarios de energía del medidor de la Subestación Guate-Este.

Exportación e Importación de Potencia al MER



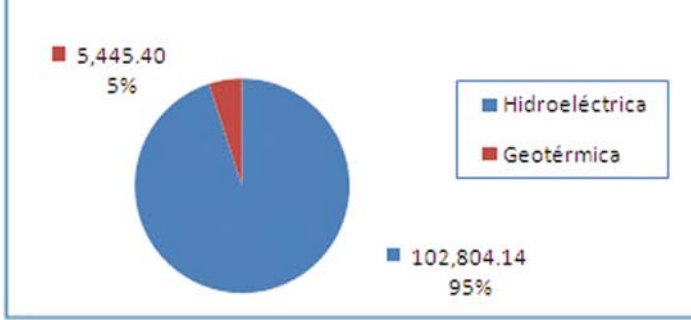
COTAS Chixoy Amatitlán



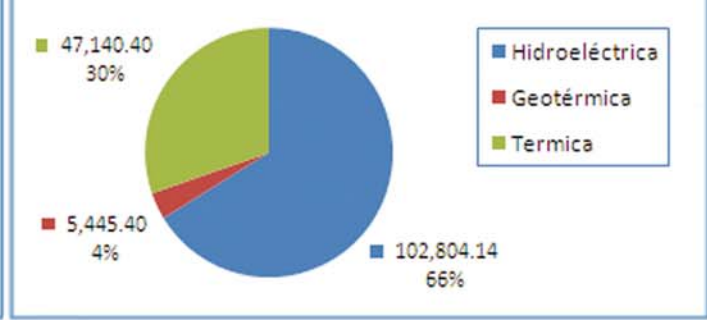
La cota de Chixoy presenta un valor de 803.36 a 803.08 m.s.n.m. con una variación de -0.28 m. La cota de Amatitlán presenta un valor de 1,188.98 a 1,189.13 m.s.n.m. con una variación de 0.15 m. Cota de rebalse de Chixoy: 803 m.s.n.m.

Nota: m.s.n.m. = metros sobre nivel del mar
cota = nivel de embalse

Generación Semanal por Recursos Renovables (MWh)



Generación por fuente primaria de energía (MWh)

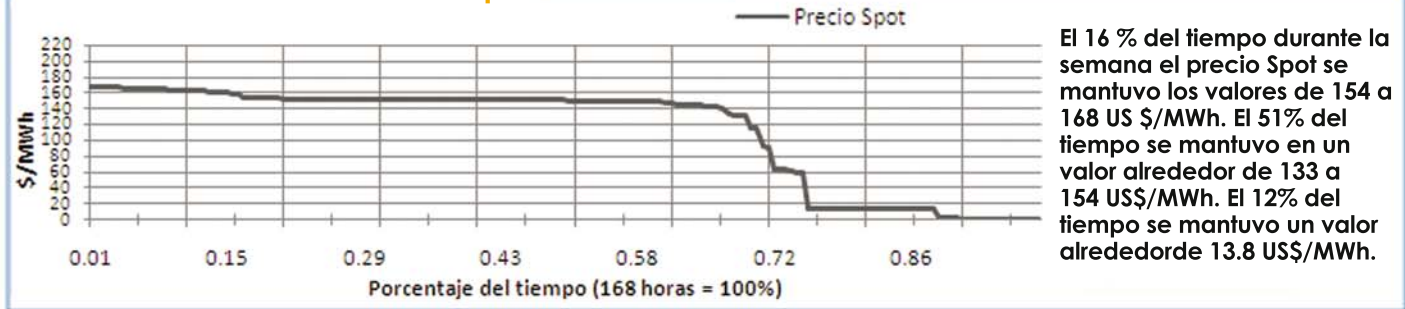


Demanda Programada Vrs. Real

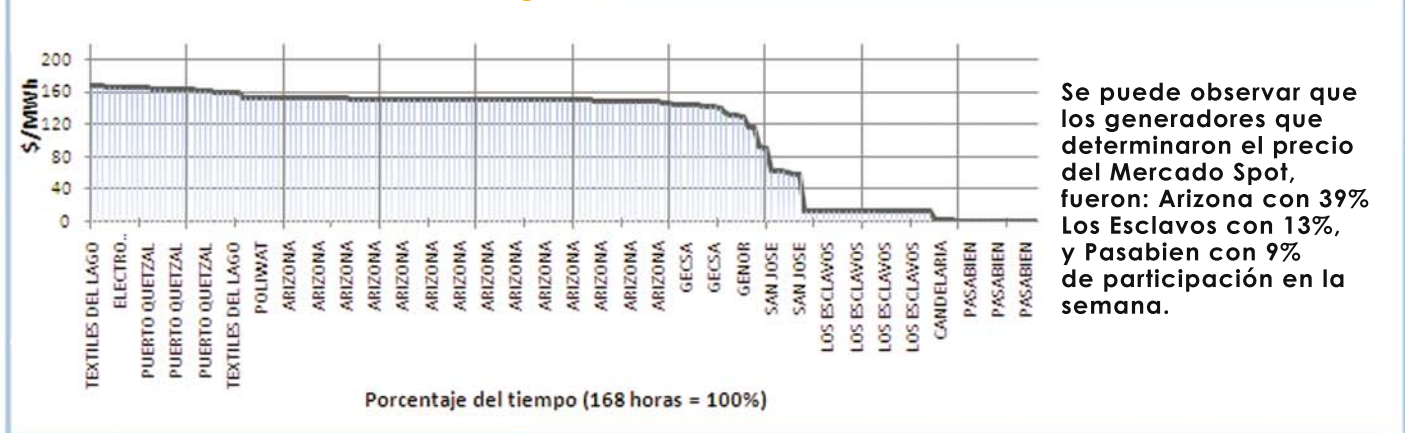
La relación entre la demanda programada y el posdespacho se comportó con una desviación máxima de 17.61% y una mínima de 0.0622%, con un promedio de 2.97%, lo cual representa un desvío de -116.79MW, 0.62MW y 2.97MW respectivamente. El error máximo fue de 17.61% el día domingo a las 24 hrs. El MAPE fue de 2.99% mientras que la semana anterior fue de 2.32%.



Curva de Duración del Precio Spot



Identificación del Generador Marginal



RESUMEN	Precio Spot	Demanda SNI	Hidro +Geo	Térmica	INT	Programa	Desviación %	Error %
MAX	168.21 \$/MWh	1,373.65 MW	720.83 Mw	670.5 MW	30.95 MW	1,401.84 MW	17.61%	17.61%
MIN	0.91 \$/MWh	546.26 MW	469.22 MW	59.40 MW	(24.00) MW	585.07 MW	0.0622%	0.06%
PROM	112.33 \$/MWh	924.13 MW	644.34 MW	280.60 MW	1.41 MW	942.69 MW	2.97%	2.99%

Coefficiente de Correlación Precio Demanda: **0.6605**

Resumen Combustibles

	Anterior	Actual
US Gulf	85.50	79.80
NY Cargo	86.50	79.35
WTI	112.21	96.59

-5.70 ↓
-7.15 ↓
-15.62 ↓

El precio a futuro del WTI en la semana se situó en un valor de 96.59 \$/BBL para entrega en octubre. El promedio móvil de 5 días el Bunker NY Cargo 1% fue 79.35 \$/BBL, y el US Gulf 3% fue 79.8 \$/BBL, promedio diario.